



ÉTUDE STRATÉGIQUE ET GUIDE DE REVITALISATION DES  
CENTRES-BOURGS DE LA COMMUNE NOUVELLE

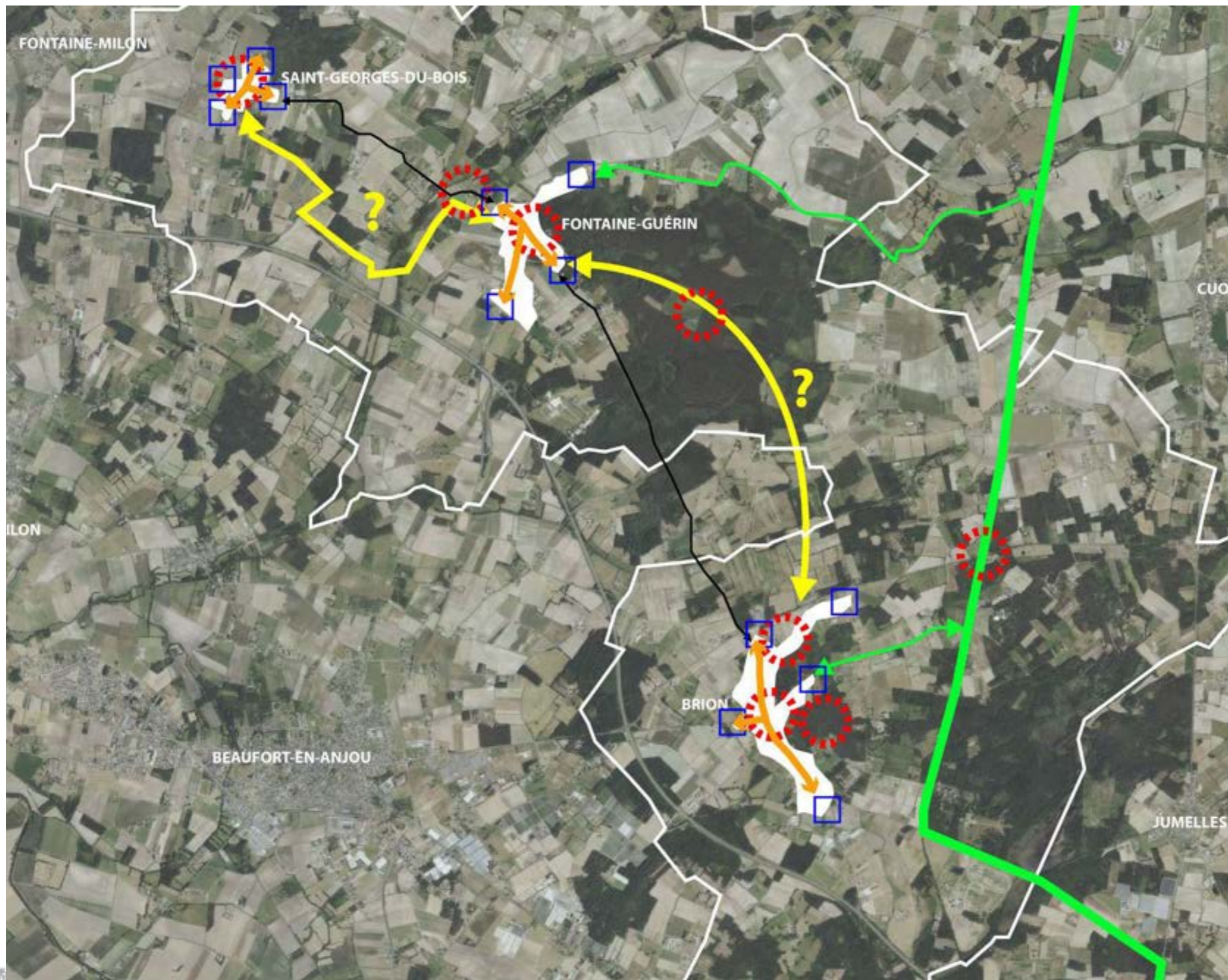
**LES BOIS D'ANJOU**

**RÉUNION PUBLIQUE  
FONTAINE GUÉRIN**

30 Septembre 2024

# RAPPEL DES ENJEUX

À L'ÉCHELLE DE LA COMMUNE NOUVELLE



### Enjeux



Requalification des traversées d'agglomération et des principaux lieux de vie

St Georges du Bois : RD 59 et RD 259  
Fontaine Guérin : RD 211 et RD144  
Brion : RD 211



Renforcer et mieux articuler les équipements, commerces et rendre les lieux attractifs



Marquer les entrées de bourg (aménagement, sécurisation, ralentir)



Liaison douce à créer entre les 3 bourgs

### Aménagements existants



Routes départementales existantes de liaison des 3 bourgs



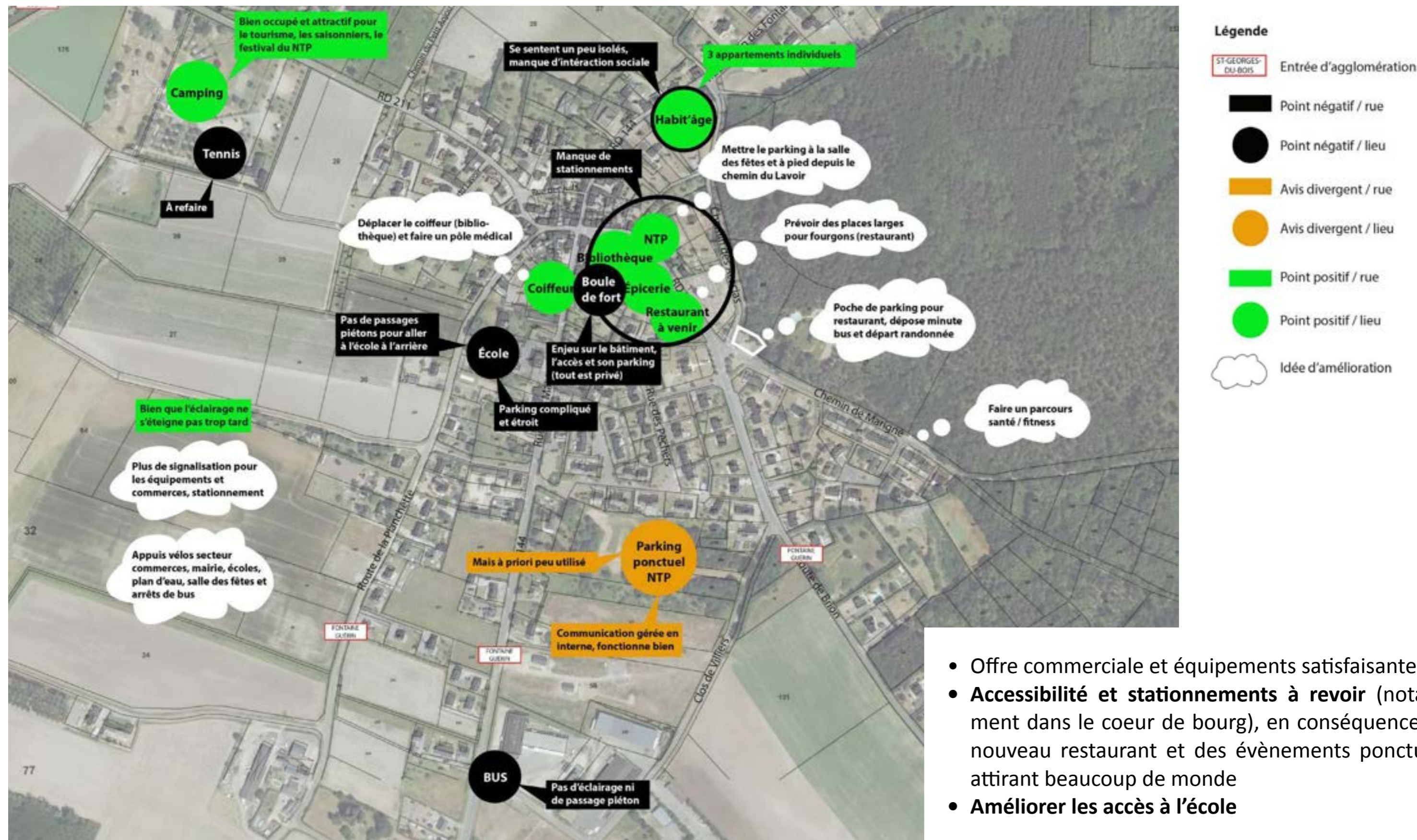
La Vélobuissonnière (liaison douce directe vers Baugé-en-Anjou)



Jalonnement vers la Vélobuissonnière depuis Brion et Fontaine Guérin

RETOURS DE L'ATELIER DU 19 JUIN 2023

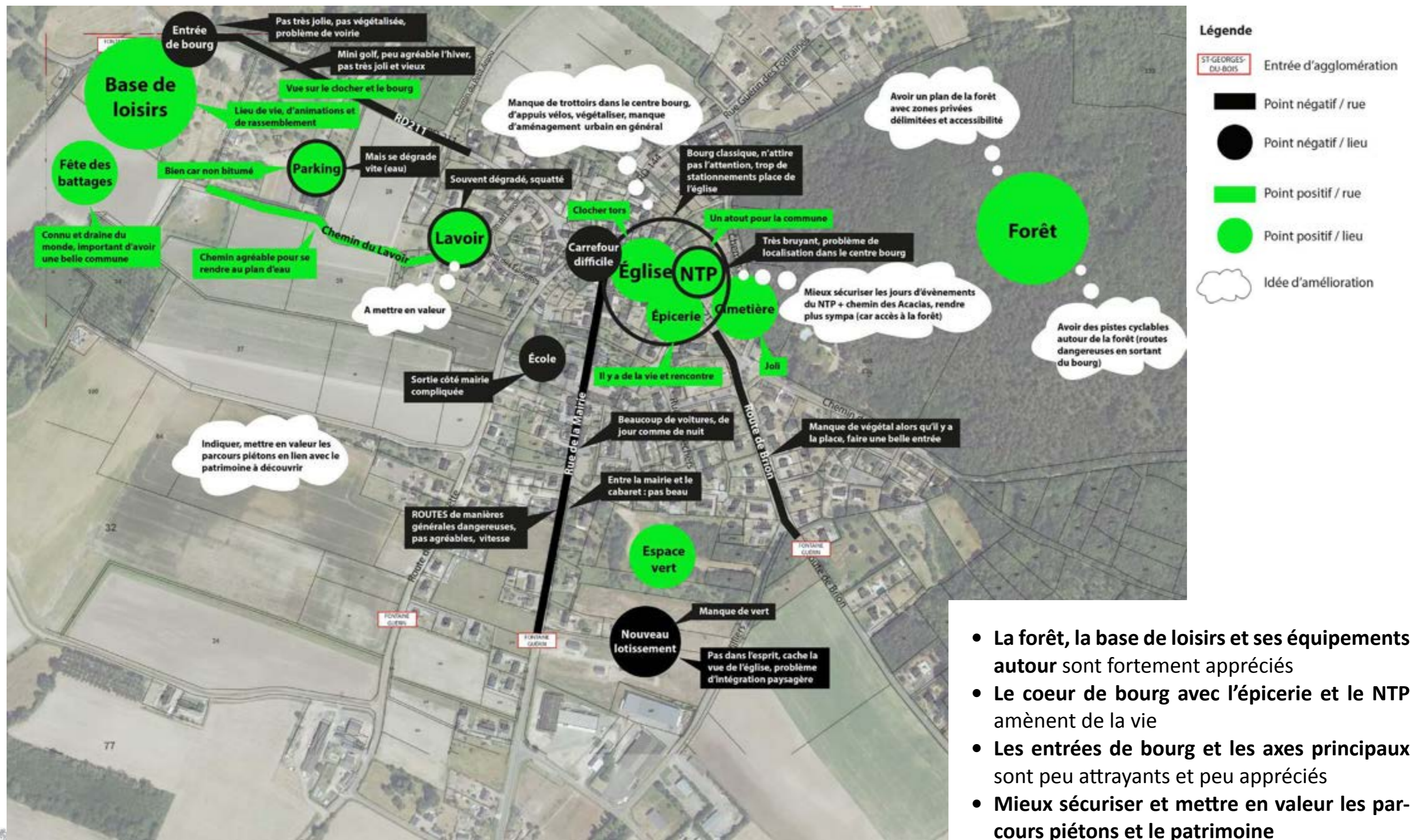
## COMMERCES ET ÉQUIPEMENTS



- Offre commerciale et équipements satisfaisante
- **Accessibilité et stationnements à revoir** (notamment dans le coeur de bourg), en conséquence du nouveau restaurant et des évènements ponctuels attirant beaucoup de monde
- **Améliorer les accès à l'école**

RETOURS DE L'ATELIER DU 19 JUIN 2023

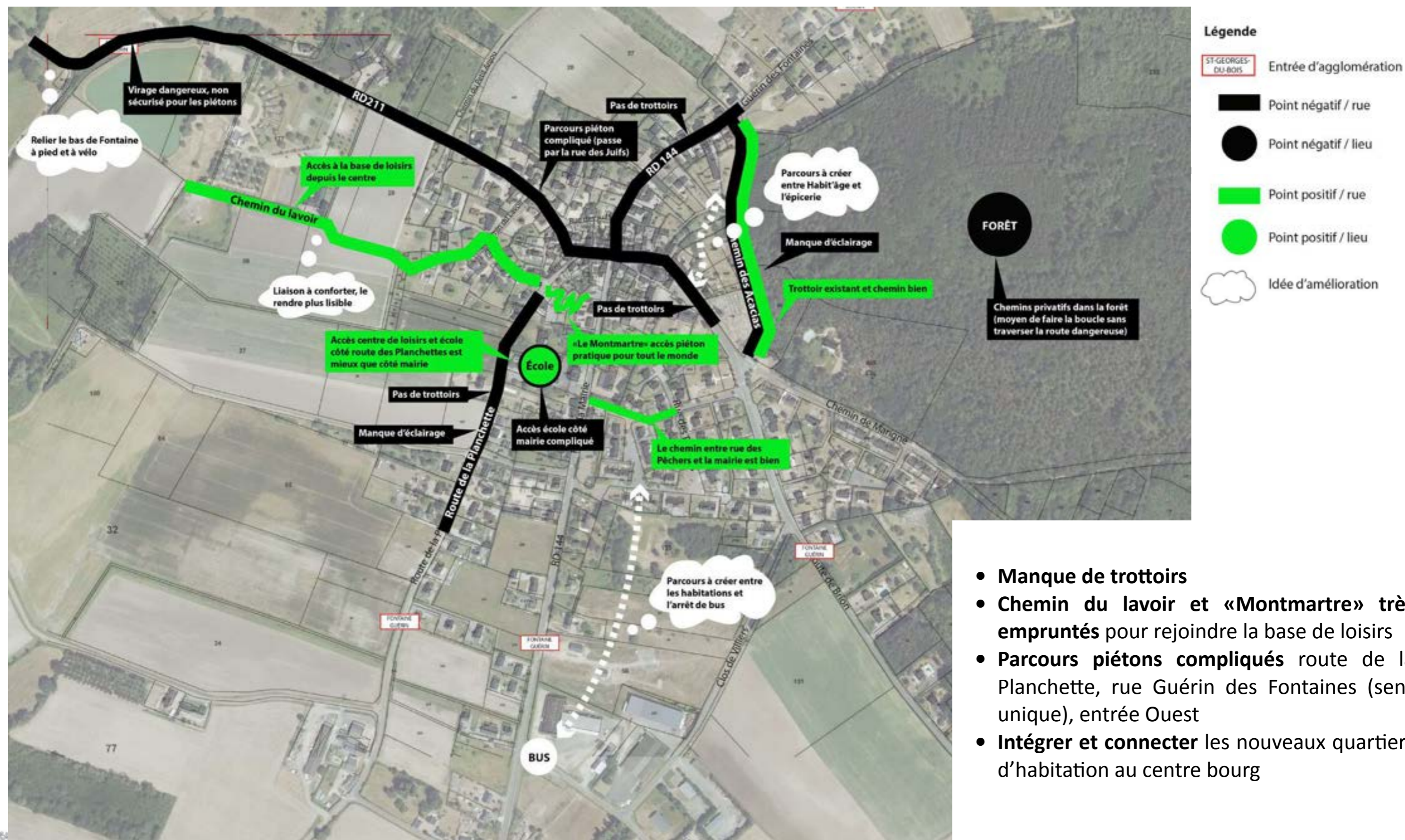
## LIEUX APPRÉCIÉS, DÉSAGRÉABLES, À AMÉLIORER



- La forêt, la base de loisirs et ses équipements autour sont fortement appréciés
- Le coeur de bourg avec l'épicerie et le NTP amènent de la vie
- Les entrées de bourg et les axes principaux sont peu attrayants et peu appréciés
- Mieux sécuriser et mettre en valeur les parcours piétons et le patrimoine

RETOURS DE L'ATELIER DU 19 JUIN 2023

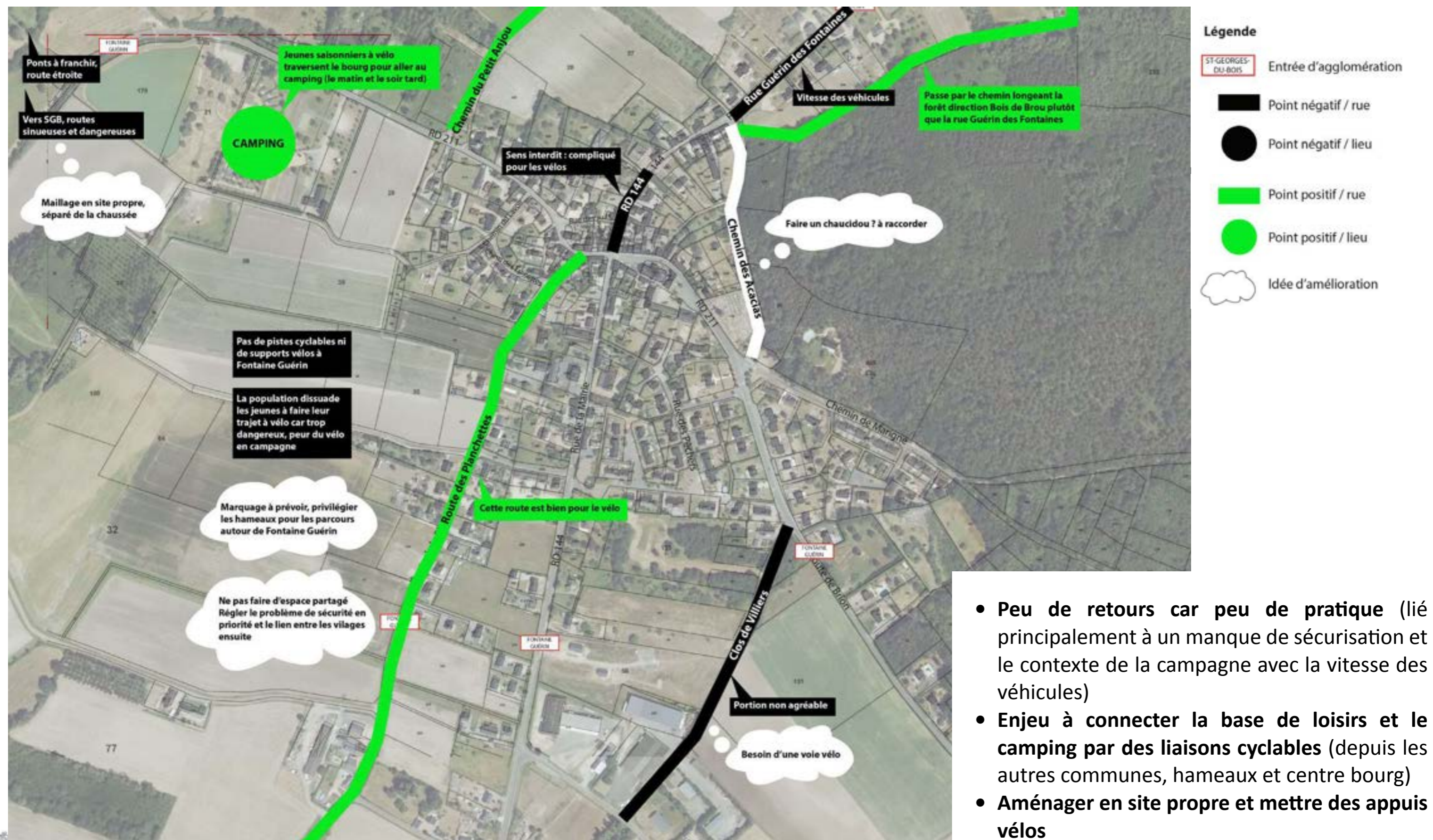
## LES DÉPLACEMENTS À PIED



- Manque de trottoirs
- Chemin du Lavoir et «Montmartre» très empruntés pour rejoindre la base de loisirs
- Parcours piétons compliqués route de la Planchette, rue Guérin des Fontaines (sens unique), entrée Ouest
- Intégrer et connecter les nouveaux quartiers d'habitation au centre bourg

RETOURS DE L'ATELIER DU 19 JUIN 2023

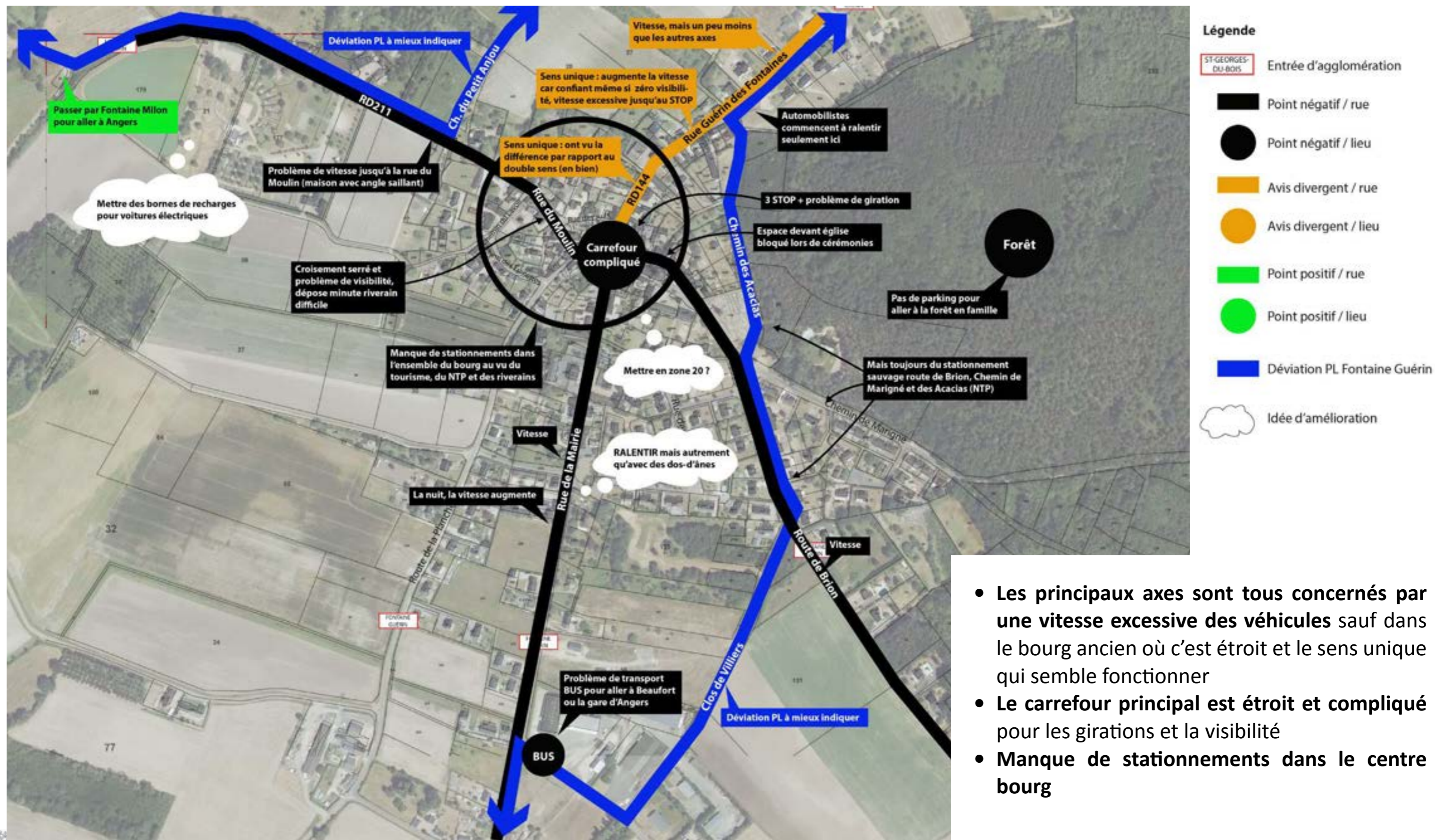
## LES DÉPLACEMENTS À VÉLO



- Peu de retours car peu de pratique (lié principalement à un manque de sécurisation et le contexte de la campagne avec la vitesse des véhicules)
- Enjeu à connecter la base de loisirs et le camping par des liaisons cyclables (depuis les autres communes, hameaux et centre bourg)
- Aménager en site propre et mettre des appuis vélos

RETOURS DE L'ATELIER DU 19 JUIN 2023

# LES DÉPLACEMENTS EN VOITURE



- Les principaux axes sont tous concernés par une vitesse excessive des véhicules sauf dans le bourg ancien où c'est étroit et le sens unique qui semble fonctionner
- Le carrefour principal est étroit et compliqué pour les girations et la visibilité
- Manque de stationnements dans le centre bourg

## LES ORIENTATIONS

### APAISER LE COEUR DE BOURG EN LIEN AVEC LES COMMERCES ET ÉQUIPEMENTS

- Requalifier les espaces publics pour rompre avec la connotation routière
- Anticiper l'afflux extérieur ponctuel lié au tourisme (*NTP, fête des battages...*)
- Améliorer l'accessibilité des piétons, vélos vers les commerces et les équipements du bourg

### GÉRER LES STATIONNEMENTS

- Clarifier et étoffer l'offre dans le coeur de bourg
- Prévoir et signaler les poches de parkings annexes + connexions piétonnes

### CONNECTER AU COEUR DE BOURG LES ENTITÉS DE LOISIRS ET LA FORÊT

- Valoriser le patrimoine et les parcours piétons
- Créer une connexion piétonne entre Habit'âge et le centre bourg
- Connexion piétonne et cyclable avec les quartiers d'habitation plus excentrés
- Connexion piétonne et cyclable à la base de loisirs depuis le chemin du lavoir

### AMÉLIORER, SÉCURISER LES ENTRÉES DE BOURG

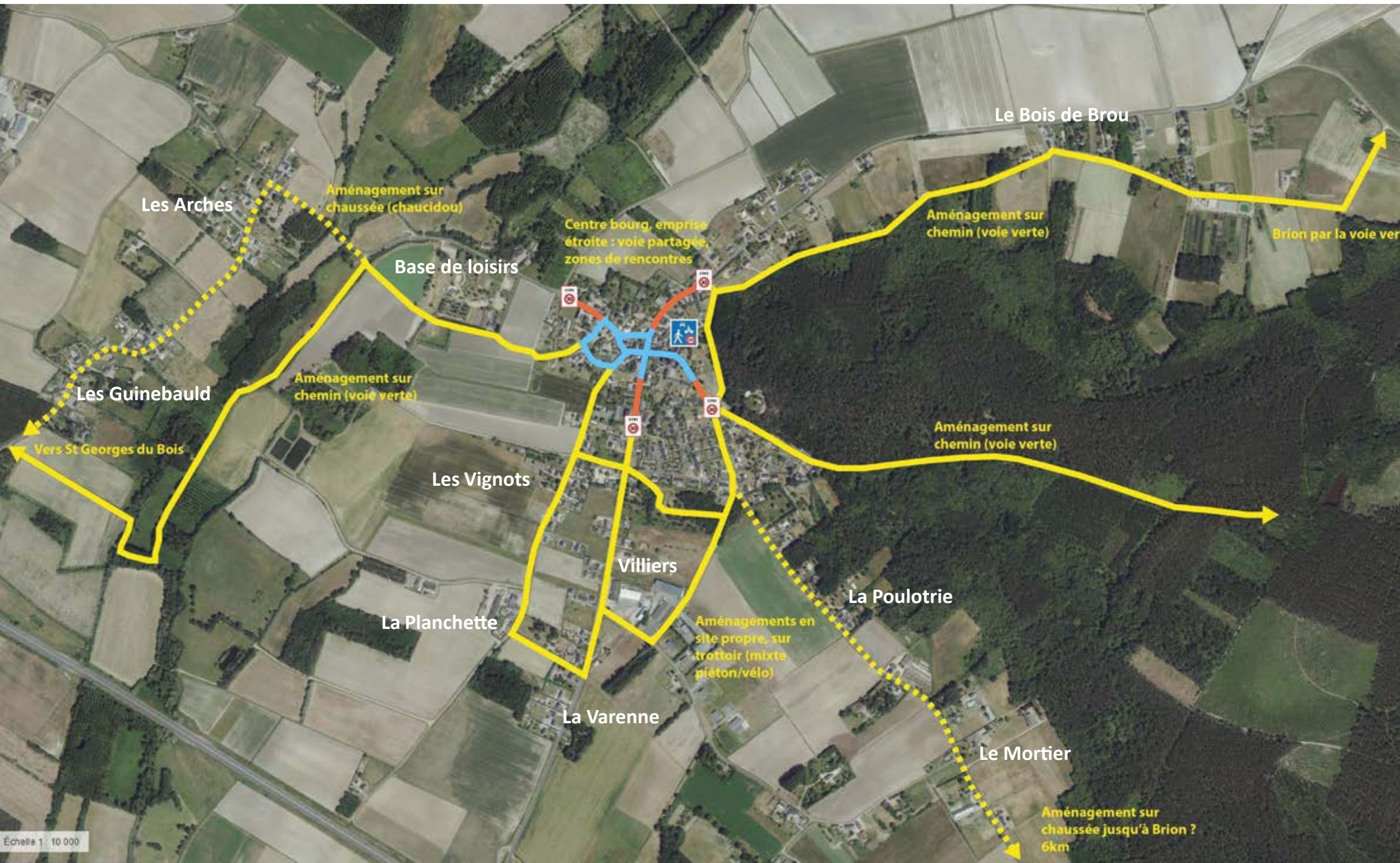
- Marquer les entrées de bourg (*végétalisation, ralentissement*)
- Marquer la déviation PL

### AXES PRINCIPAUX À REQUALIFIER

- Rue de la Mairie, route de Brion et route du Moulin RD211 prioritaires pour ralentir les vitesses



# LIAISONS DOUCES AUTOUR DE FONTAINE GUÉRIN

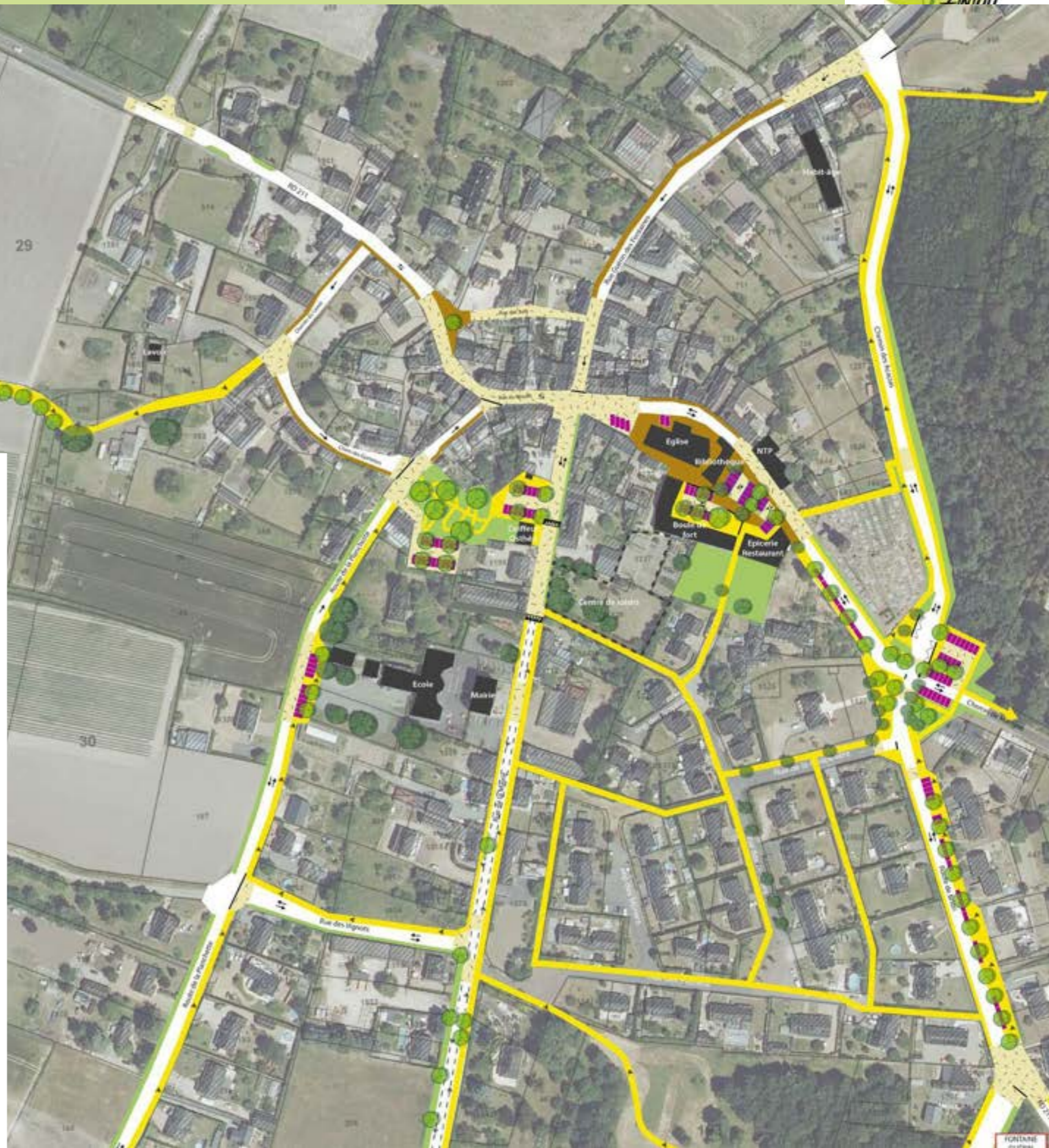


# PLAN GÉNÉRAL D'AMÉNAGEMENT

FONTAINE GUÉRIN

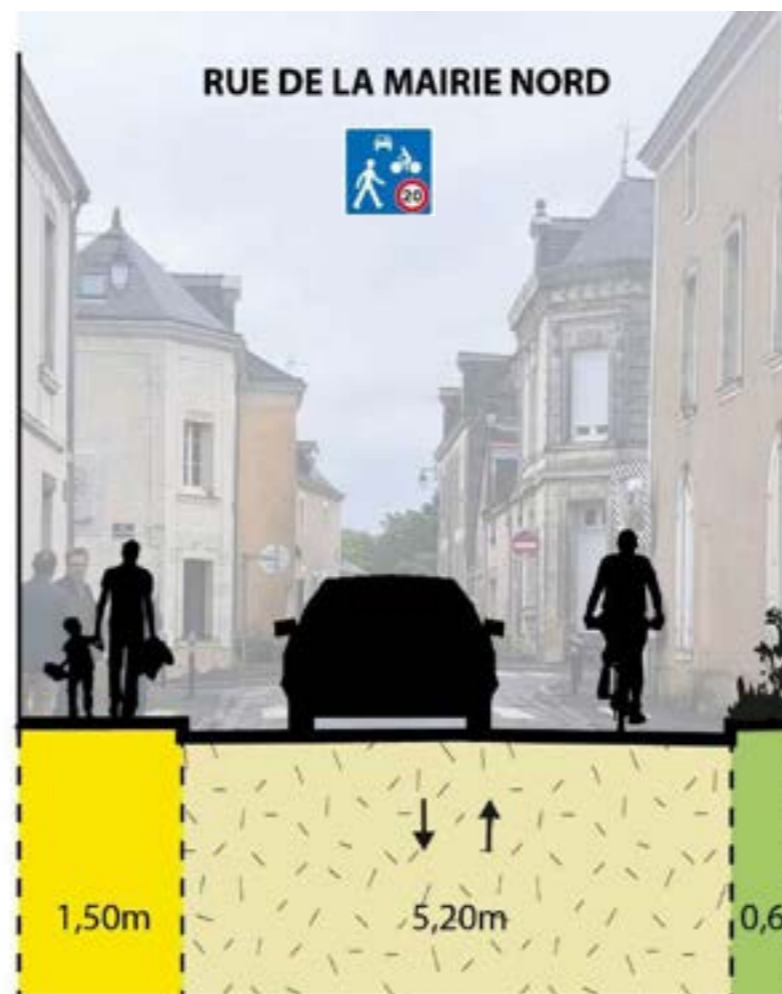


SUITE RUE DE LA MAIRIE - SUD

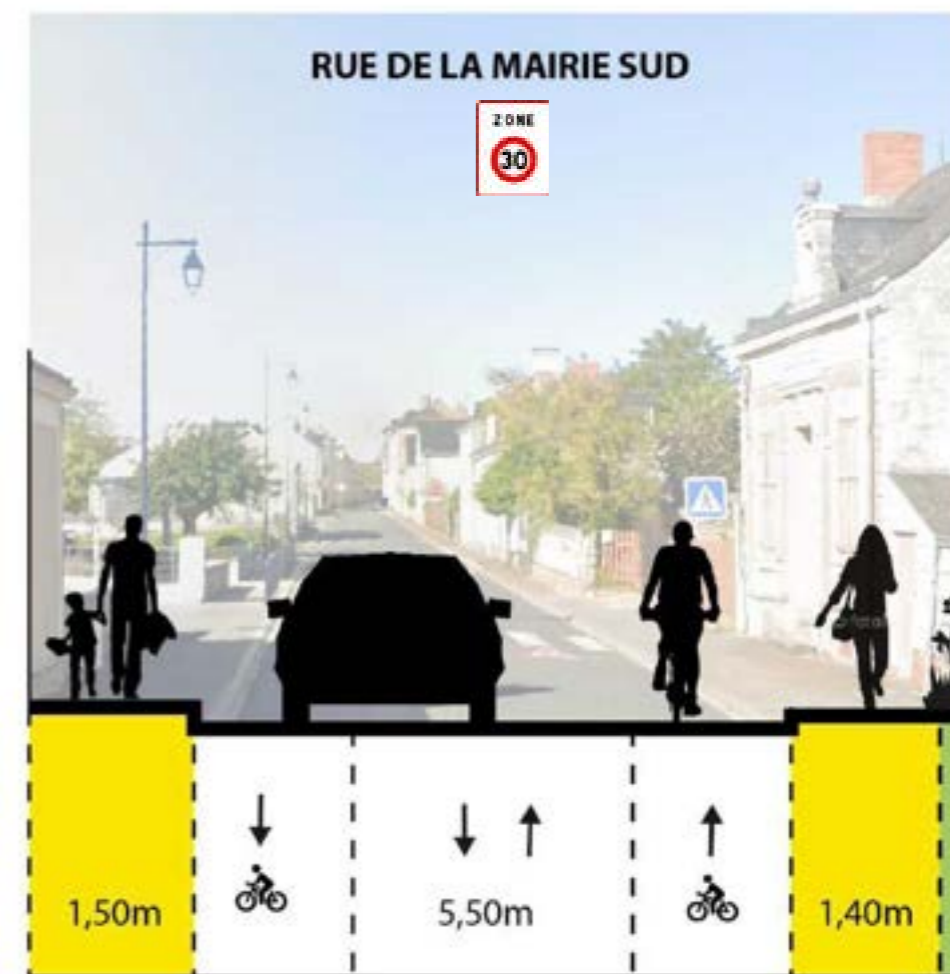


FONTAINE GUÉRIN

## RUE DE LA MAIRIE



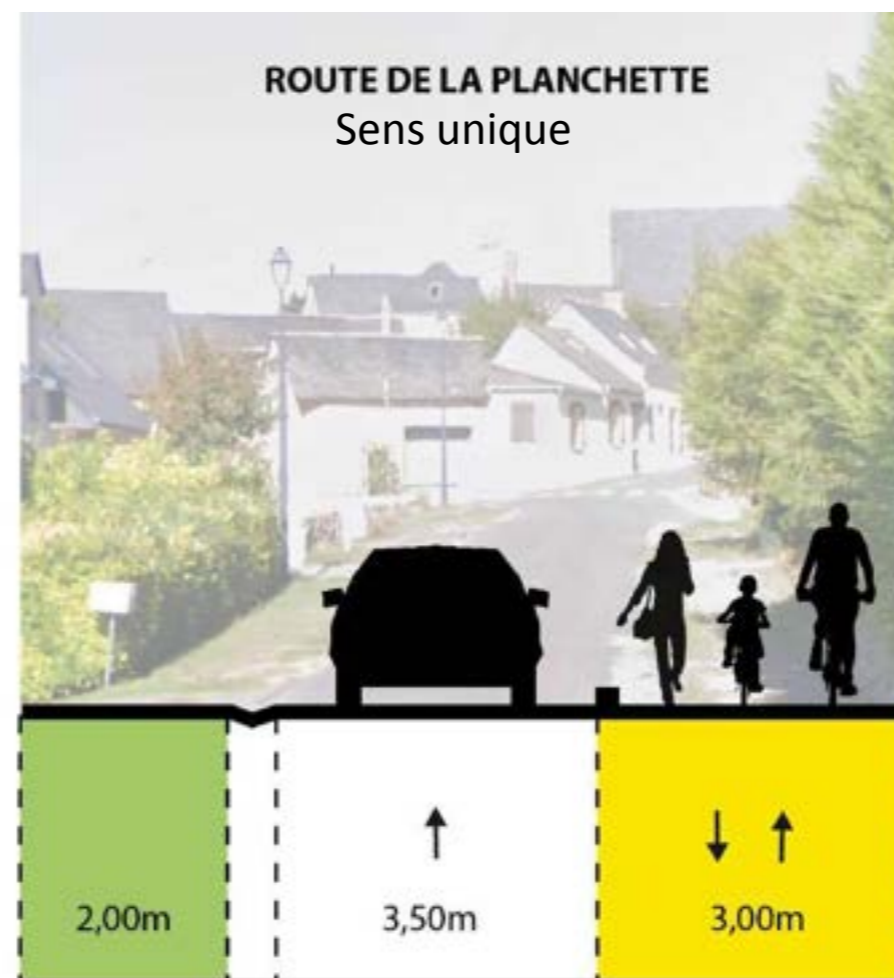
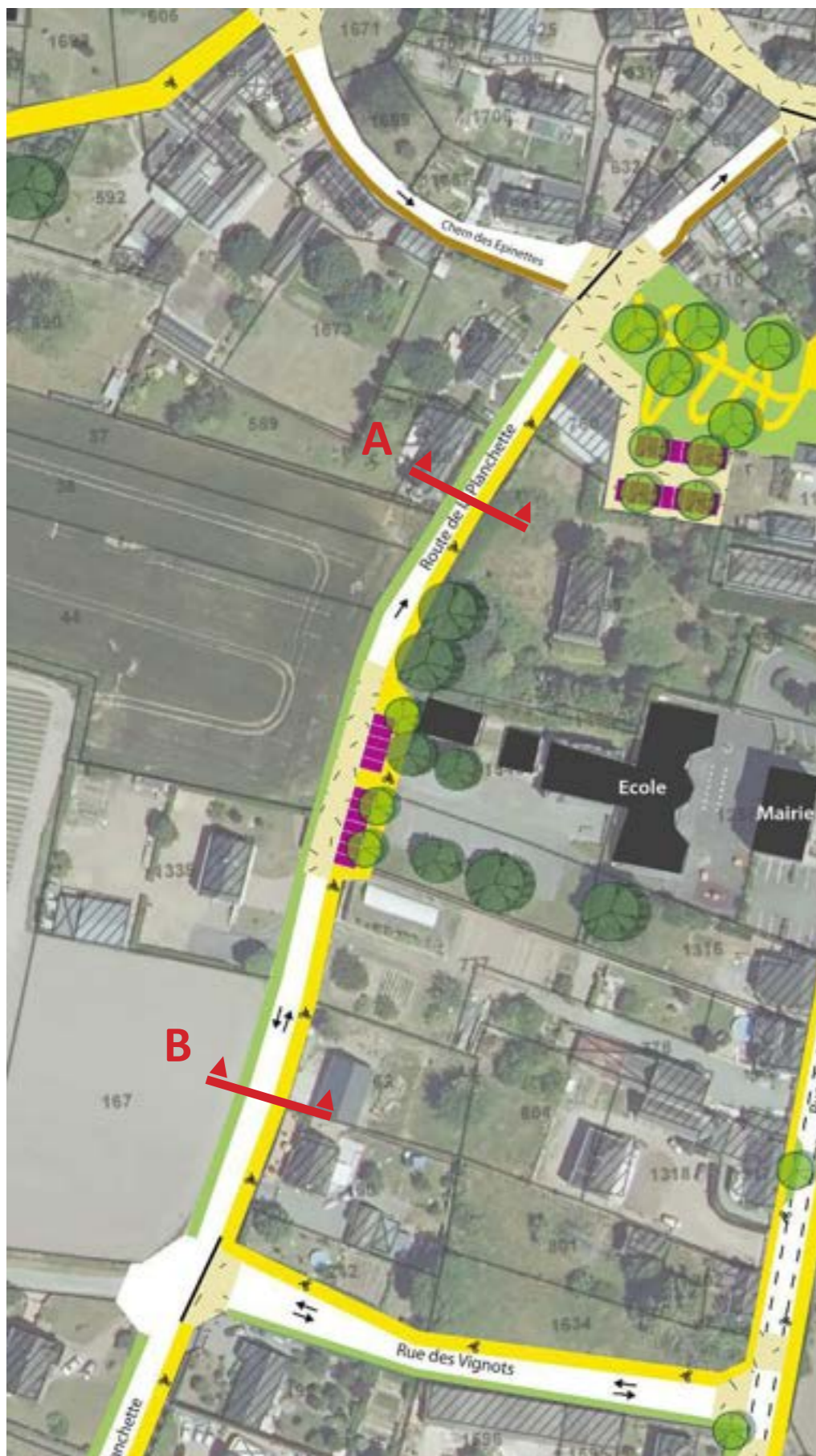
A



B

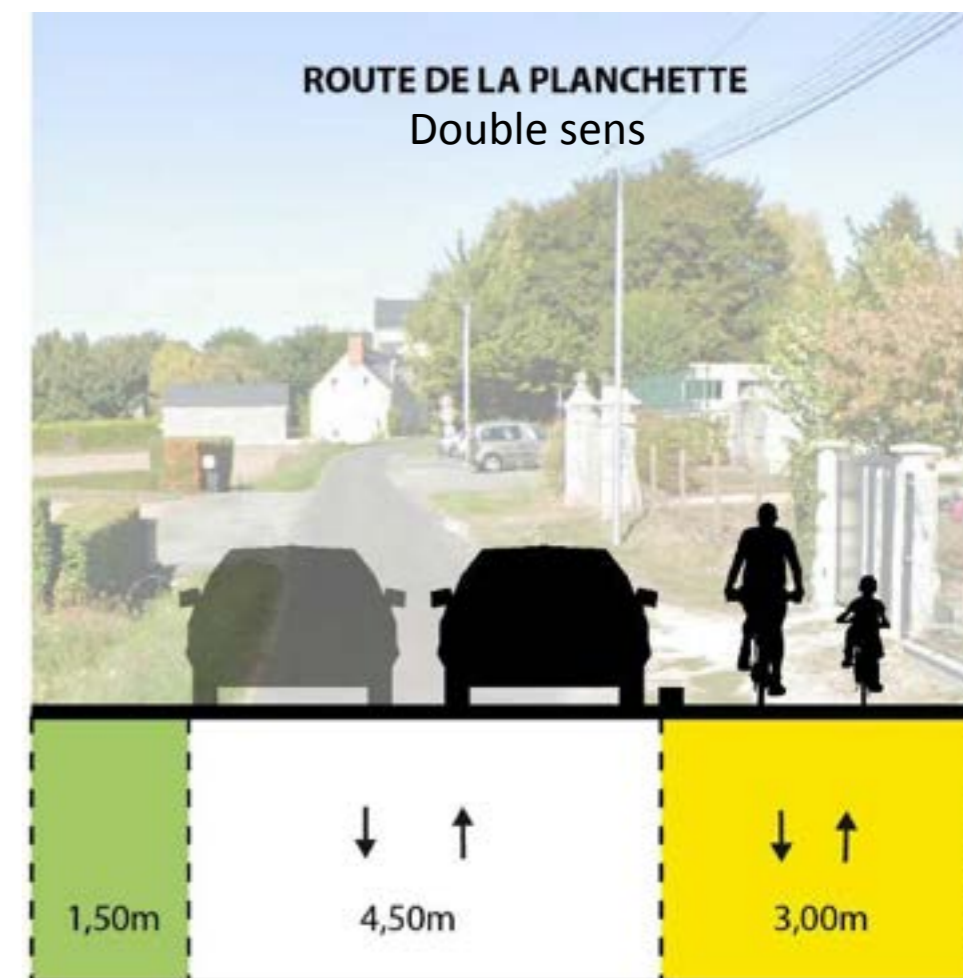
- Zone de rencontre 20km/h en partie Nord, trottoir PMR côté Ouest
- Réduction de la chaussée entre 5,20m et 5,50m
- Trottoirs PMR de part et d'autre pour la partie au Sud de la Mairie
- Création d'un CVCB (chaucidou) après le plateau jusqu'à l'entrée de bourg au Sud
- Plantations en pied de mur

## ROUTE DE LA PLANCHETTE - ÉCOLE



A

8,50m

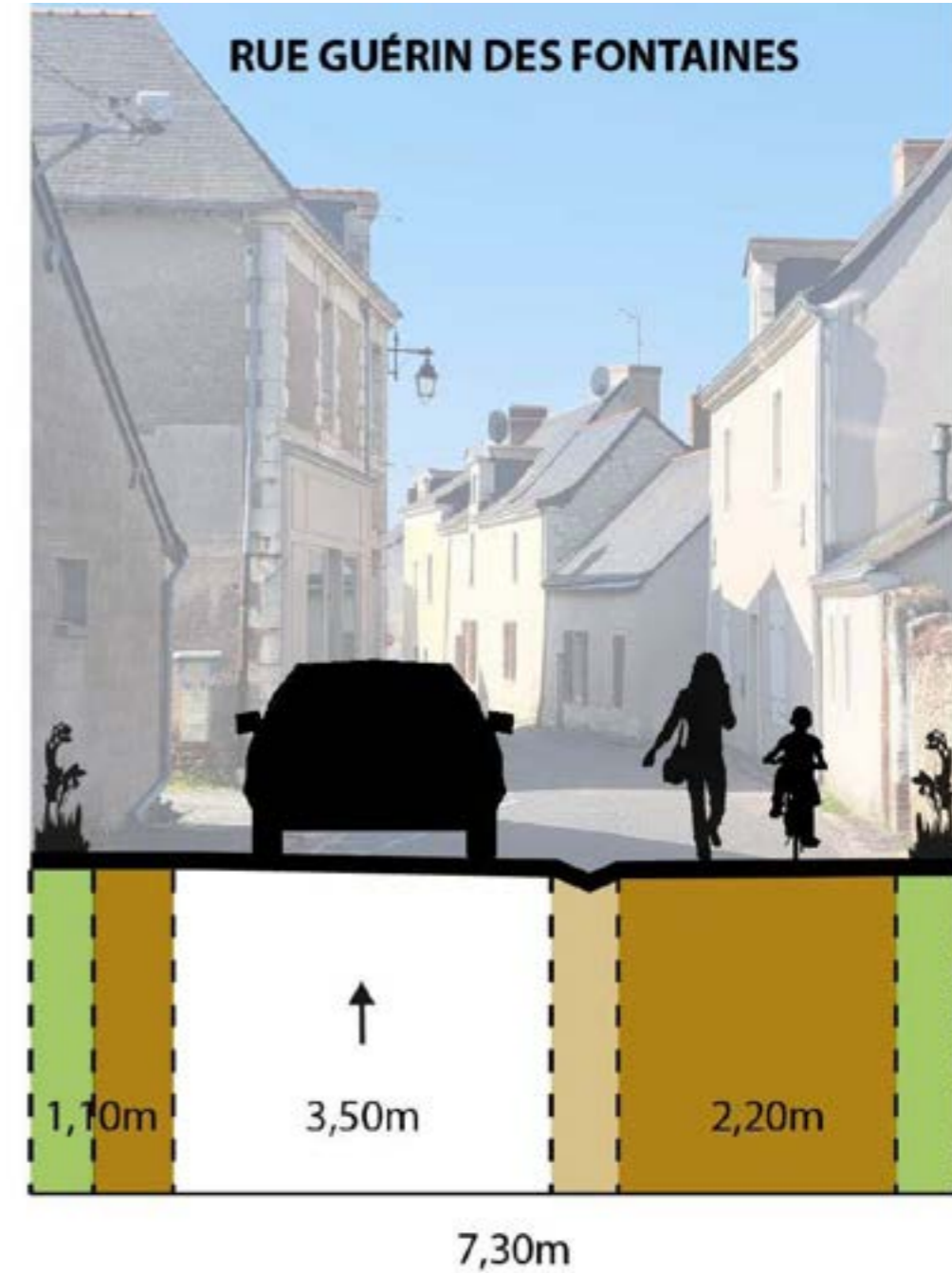
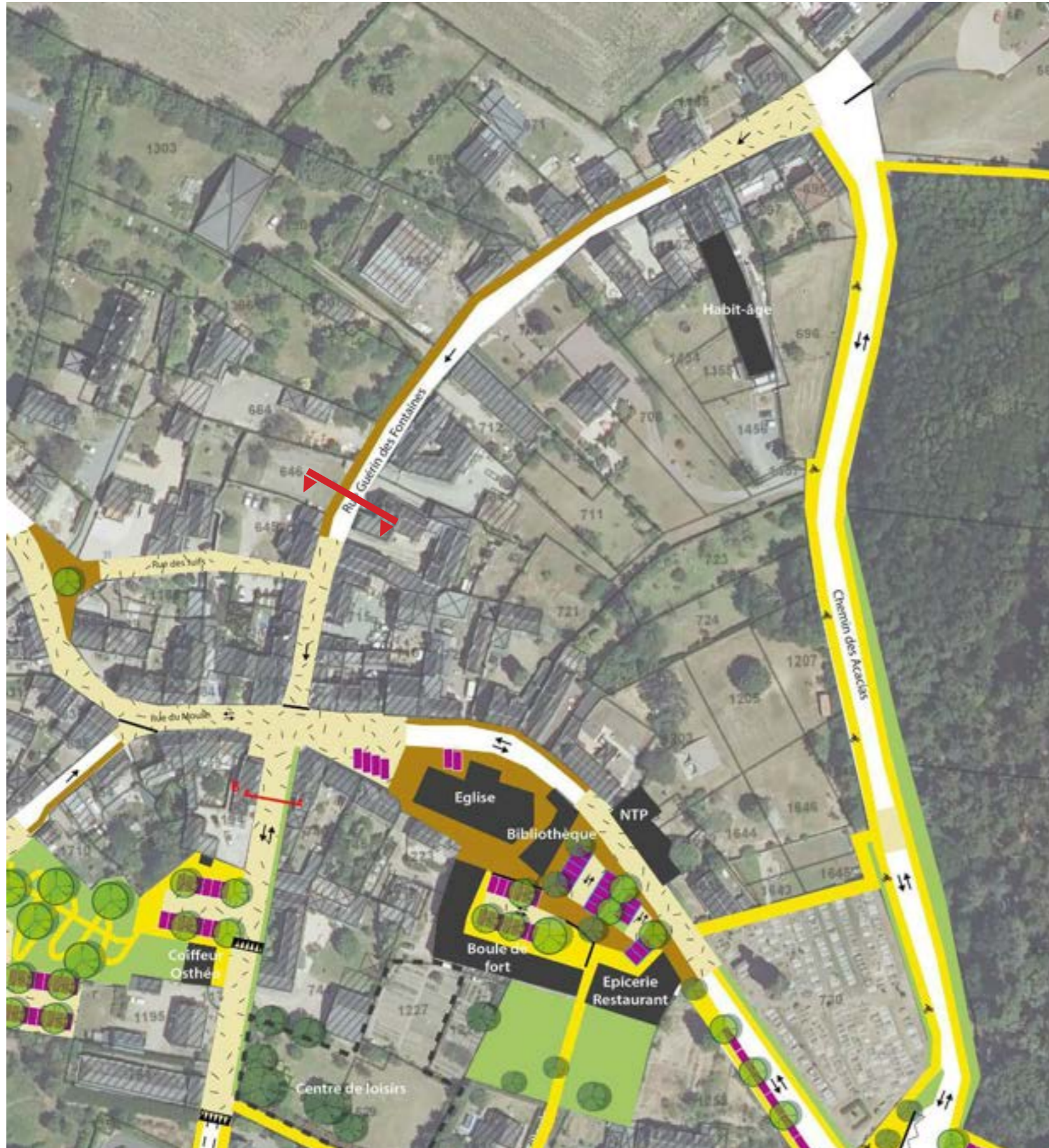


B

9,00m

- Mise en sens unique de la route des Planchettes à partir de l'école jusqu'à la rue du Moulin
- Double sens sur la partie Sud en lien avec la rue des Vignots
- Création d'une liaison douce piétonne / cyclable bidirectionnelle pour rejoindre l'école
- Requalification de l'accès à l'école à l'arrière (stationnements, plantations, trottoir, petit parvis)

## RUE GUÉRIN DES FONTAINES



- Mise en sens unique de la rue
- Création d'une bande piétonne en pavés
- Plantations en pied de mur

## COEUR DE BOURG - ZONE DE RENCONTRE



- Zone de rencontre sur tout le secteur bourg ancien, modes doux prioritaires et voies partagées
- Place des commerces agrandie devenant la place centrale (*terrasse restaurant, stationnements, plantations, accès NTP, accès bibliothèque...*)
- Réaménagement du carrefour du cimetière et de la route de Brion (*arrêts de car existants, création d'un parking paysager et reprise du carrefour*)

## COUR SAINT JACQUES - PLACE PRINCIPALE



# QUESTIONS / ÉCHANGES

